



เอกสารแบบ 2

สำหรับประธานบัตร



ประทานบัตร

เพื่อการทำเหมืองประเภทที่ ๒

ประทานบัตรเลขที่...๒๘๔๖๕/๑๖๔๔๙.....

ออกให้แก่.....ห้างหุ้นส่วนจำกัด มาตรศรีจักรกล.....อายุ.....ปี สัญชาติ...ไทย...
 หมายเลขบัตรประจำตัวประชาชน/ ทะเบียนนิติบุคคลเลขที่.....๐๓๒๓๕๓๒๐๐๐๒๐๖.....
 อยู่บ้านเลขที่/สำนักงานเลขที่.....๘.....ตรอก/ซอย.....
 ถนน.....หมู่ที่.....๒.....ตำบล/แขวง.....พลับพลาไชย.....
 อำเภอ/เขต.....อุททอง.....จังหวัด.....สุพรรณบุรี.....
 เพื่อให้ทำเหมืองแร่ประเภทที่ ๒ ชนิดแร่.....หินอุตสาหกรรมชนิดหินปูนเพื่ออุตสาหกรรมก่อสร้าง.....
 ณ ตำบล.....พลับพลาไชย.....อำเภอ.....อุททอง.....จังหวัด.....สุพรรณบุรี.....
 มีอายุ...๓๐...ปี นับแต่วันที่...๒๐...เดือน...ตุลาคม...พ.ศ. ๒๕๖๔...ถึงวันที่...๑๙...เดือน...ตุลาคม...พ.ศ. ๒๕๙๔...
 จำนวนเนื้อที่.....๑๕๒.....ไร่.....๓.....งาน.....๐๘.....ตารางวา ตามแผนที่แนบท้ายประทานบัตรฉบับนี้
 โดยมีเงื่อนไขสาระสำคัญที่กำหนดไว้ตามลำดับ ดังต่อไปนี้

(๑) แผนที่แนบท้ายประทานบัตร

แสดงไว้ในลำดับที่ ๒

(๒) เงื่อนไขการอนุญาตประทานบัตร

แสดงไว้ในลำดับที่ ๓

(๓) แผนผังโครงการทำเหมือง

แสดงไว้ในลำดับที่ ๔

(๔) มาตรการป้องกันและแก้ไขผลกระทบสิ่งแวดล้อม

แสดงไว้ในลำดับที่ ๕

(๕) บันทึกข้อตกลงการจ่ายผลประโยชน์พิเศษแก่รัฐ

แสดงไว้ในลำดับที่ ๖

(๖) บันทึกการต่ออายุประทานบัตร

แสดงไว้ในลำดับที่ ๗

(๗) บันทึกการโอนประทานบัตร

แสดงไว้ในลำดับที่ ๘

(๘) บันทึกการสวมสิทธิ

แสดงไว้ในลำดับที่ ๙

(๙) บันทึกการเปลี่ยนชื่อหรือสถานภาพ

แสดงไว้ในลำดับที่ ๑๐

(๑๐) บันทึกการเปลี่ยนแปลง กรณีขอเพิ่มเติมชนิดของแร่ที่จะทำเหมือง

วิธีการทำเหมือง แผนผังโครงการทำเหมือง เงื่อนไขเพิ่มเติม และ
 ประเภทของการทำเหมือง

แสดงไว้ในลำดับที่ ๑๑

(๑๑) บันทึกการรับช่วงการทำเหมือง

แสดงไว้ในลำดับที่ ๑๒

(๑๒) บันทึกการเปลี่ยนแปลงการคืนพื้นที่บางส่วน

แสดงไว้ในลำดับที่ ๑๓

(๑๓) แผนงานที่แสดงการเปลี่ยนแปลงเขตการคืนพื้นที่บางส่วน

แสดงไว้ในลำดับที่ ๑๔

ออกให้ ณ วันที่...๒๐...เดือน...ตุลาคม...พ.ศ. ๒๕๖๔...

ลำดับที่ ๒

แผนที่แนบท้ายประทานบัตรที่ ๒๘๔๖๕ / ๑๖๔๔๙

จากมุมหมายเลข..

จากมุมหมายเลข

จากมุมหมายเลข

ลำดับชุด L 7018 ระหว่างที่ 4938 II จากมุมหมายเลข

จากมุมหมายเลข

จากมุมหมายเลข

จากมุมหมายเลข

จากมุมหมายเลข

จากมุมหมายเลข

จากมุมหมายเลข

จากมุมหมายเลข

จากมุมหมายเลข

จากมุมหมายเลข

จากมุมหมายเลข

จากมุมหมายเลข

จากมุมหมายเลข

จากมุมหมายเลข

จากมุมหมายเลข

จากมุมหมายเลข

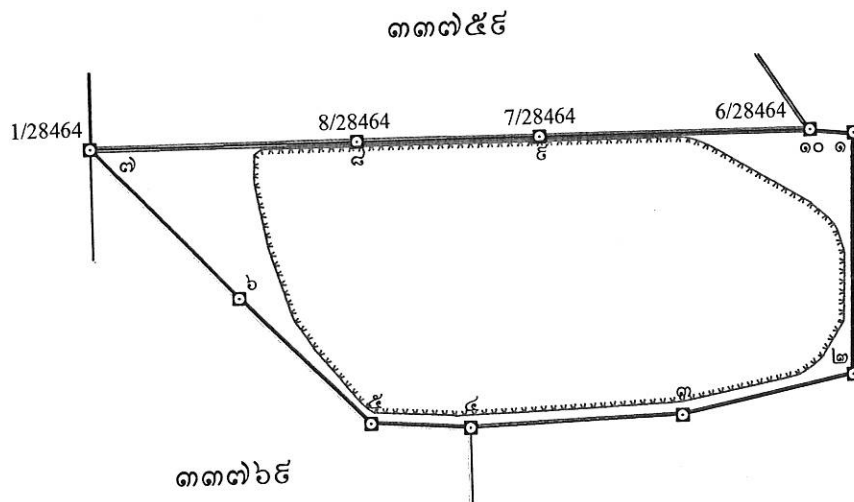
จากมุมหมายเลข

คำขอที่ ๒ / ๒๕๖๐

อ. 588400 เมตร

น. 1608600 เมตร

GN.



เนื้อที่ ๑๕๒ ไร่ ๓ งาน ๐๘ ตารางวา

มาตราส่วน ๑ : ๑๐,๐๐๐

จากมุมหมายเลข ๑ ถึงมุมหมายเลข ๒ ทิศ ๑๘๑ องศา ๓๘ ลิปดา ระยะ ๓๓๓.๓๘๕ เมตร

จากมุมหมายเลข ๒ ถึงมุมหมายเลข ๓ ทิศ ๒๕๘ องศา ๓๐ ลิปดา ระยะ ๒๓๓.๒๕๑ เมตร

จากมุมหมายเลข ๓ ถึงมุมหมายเลข ๔ ทิศ ๒๖๘ องศา ๐๗ ลิปดา ระยะ ๒๘๖.๑๓๓ เมตร

จากมุมหมายเลข ๔ ถึงมุมหมายเลข ๕ ทิศ ๒๗๑ องศา ๕๐ ลิปดา ระยะ ๑๓๕.๐๗๖ เมตร

จากมุมหมายเลข ๕ ถึงมุมหมายเลข ๖ ทิศ ๓๑๔ องศา ๓๕ ลิปดา ระยะ ๒๔๑.๔๐๔ เมตร



ประทานบัตร

เพื่อการทำเหมืองประเภทที่ ๒

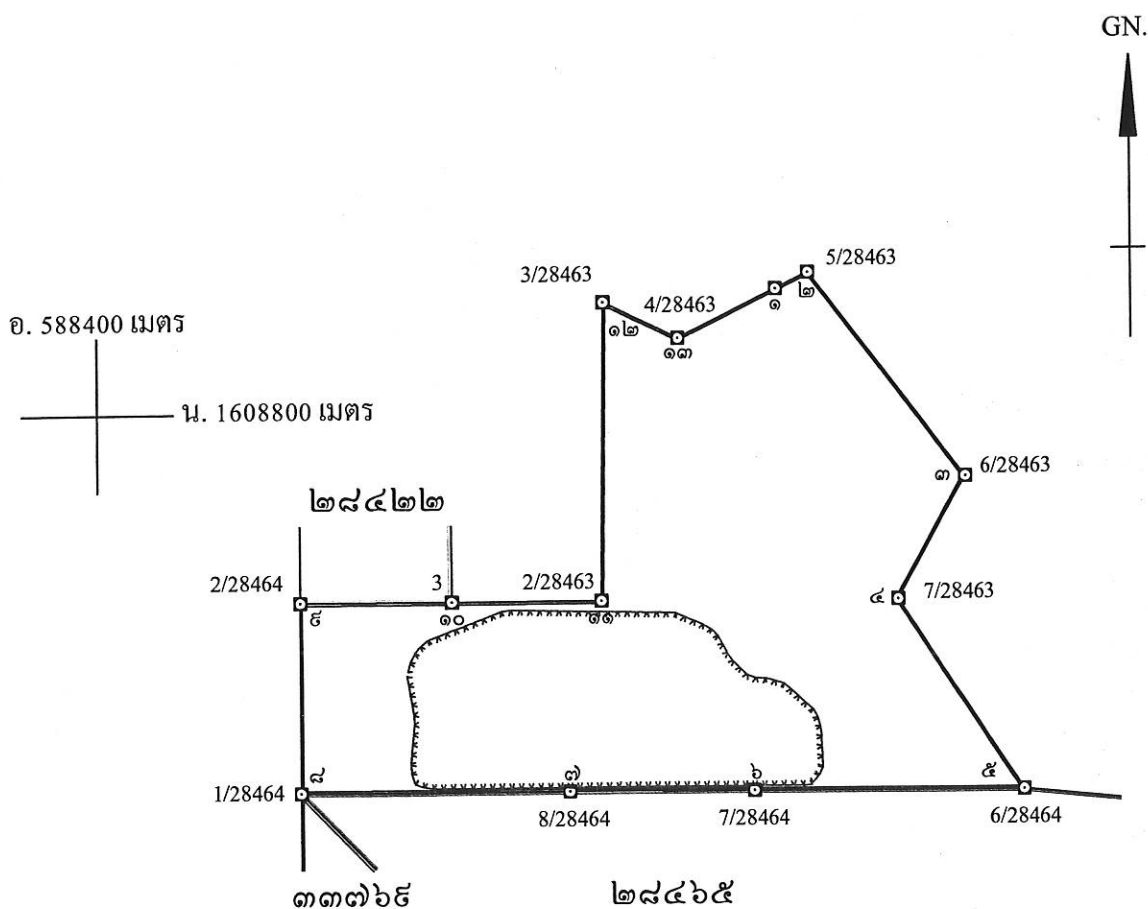
ประทานบัตรเลขที่ ๓๓๓๕๕/๑๖๔๕๐

ออกให้แก่.....บริษัท ศิลามาตริ จำกัด.....อายุ.....ปี สัญชาติไทย.....
 หมายเลขบัตรประจำตัวประชาชน/ ทะเบียนนิติบุคคลเลขที่.....๐๘๒๕๕๓๓๐๐๐๐๑๐.....
 อยู่บ้านเลขที่/สำนักงานเลขที่.....๒๓๔.....ต.รอก/ซอย.....
 ถนน.....หมู่ที่.....๑๓.....ตำบล/แขวง.....พลับพลาไชย.....
 อำเภอ/เขต.....อุทอง.....จังหวัด.....สุพรรณบุรี.....
 เพื่อให้ทำเหมืองแร่ประเภทที่ ๒ ชนิดแร่.....หินอุตสาหกรรมชนิดหินปูนเพื่ออุตสาหกรรมก่อสร้าง.....
 ณ ตำบล.....พลับพลาไชย.....อำเภอ.....อุทอง.....จังหวัด.....สุพรรณบุรี.....
 มีอายุ ๓๐ ปี นับแต่วันที่ ๒๐ เดือน ตุลาคม พ.ศ. ๒๕๖๔ ถึงวันที่ ๑๙ เดือน ตุลาคม พ.ศ. ๒๕๙๔.....
 จำนวนเนื้อที่.....๒๓๔.....ไร่.....งาน.....๘๔.....ตารางวา ตามแผนที่แนบท้ายประทานบัตรฉบับนี้
 โดยมีเงื่อนไขสาระสำคัญที่กำหนดไว้ตามลำดับ ดังต่อไปนี้

- | | |
|---|----------------------|
| (๑) แผนที่แนบท้ายประทานบัตร | แสดงไว้ในลำดับที่ ๒ |
| (๒) เงื่อนไขการอนุญาตประทานบัตร | แสดงไว้ในลำดับที่ ๓ |
| (๓) แผนผังโครงการทำเหมือง | แสดงไว้ในลำดับที่ ๔ |
| (๔) มาตรการป้องกันและแก้ไขผลกระทบสิ่งแวดล้อม | แสดงไว้ในลำดับที่ ๕ |
| (๕) บันทึกข้อตกลงการจ่ายผลประโยชน์พิเศษแก่รัฐ | แสดงไว้ในลำดับที่ ๖ |
| (๖) บันทึกการต่ออายุประทานบัตร | แสดงไว้ในลำดับที่ ๗ |
| (๗) บันทึกการโอนประทานบัตร | แสดงไว้ในลำดับที่ ๘ |
| (๘) บันทึกการสวมสิทธิ | แสดงไว้ในลำดับที่ ๙ |
| (๙) บันทึกการเปลี่ยนชื่อหรือสถานภาพ | แสดงไว้ในลำดับที่ ๑๐ |
| (๑๐) บันทึกการเปลี่ยนแปลง กรณีขอเพิ่มเติมชนิดของแร่ที่จะทำเหมือง
วิธีการทำเหมือง แผนผังโครงการทำเหมือง เงื่อนไขเพิ่มเติม และ
ประเภทของการทำเหมือง | แสดงไว้ในลำดับที่ ๑๑ |
| (๑๑) บันทึกการรับช่วงการทำเหมือง | แสดงไว้ในลำดับที่ ๑๒ |
| (๑๒) บันทึกการเปลี่ยนแปลงการคืนพื้นที่บางส่วน | แสดงไว้ในลำดับที่ ๑๓ |
| (๑๓) แผนงานที่แสดงการเปลี่ยนแปลงเขตการคืนพื้นที่บางส่วน | แสดงไว้ในลำดับที่ ๑๔ |

ออกให้ ณ วันที่ ๒๐ เดือน ตุลาคม พ.ศ. ๒๕๖๔

ลำดับชุด L 7018 รางที่ 4938 II



จากมูมหมายเลข.....๑.....ถึงมูมหมายเลข.....๒.....ทิส. ๖๓.....องศา.....๕๓.....ลิปดา ระยะ.....๔๘.๓๒๕.....เมตร
จากมูมหมายเลข.....๒.....ถึงมูมหมายเลข.....๓.....ทิส. ๑๔๑.....องศา.....๓๕.....ลิปดา ระยะ.....๓๔๑.๖๘๕.....เมตร
จากมูมหมายเลข.....๓.....ถึงมูมหมายเลข.....๔.....ทิส. ๒๐๕.....องศา.....๕๒.....ลิปดา ระยะ.....๑๘๕.๕๔๔.....เมตร
จากมูมหมายเลข.....๔.....ถึงมูมหมายเลข.....๕.....ทิส. ๑๔๕.....องศา.....๕๘.....ลิปดา ระยะ.....๓๐๒.๑๑๖.....เมตร
จากมูมหมายเลข.....๕.....ถึงมูมหมายเลข.....๖.....ทิส. ๒๓๐.....องศา..........ลิปดา ระยะ.....๓๖๔.๕๘๕.....เมตร

